



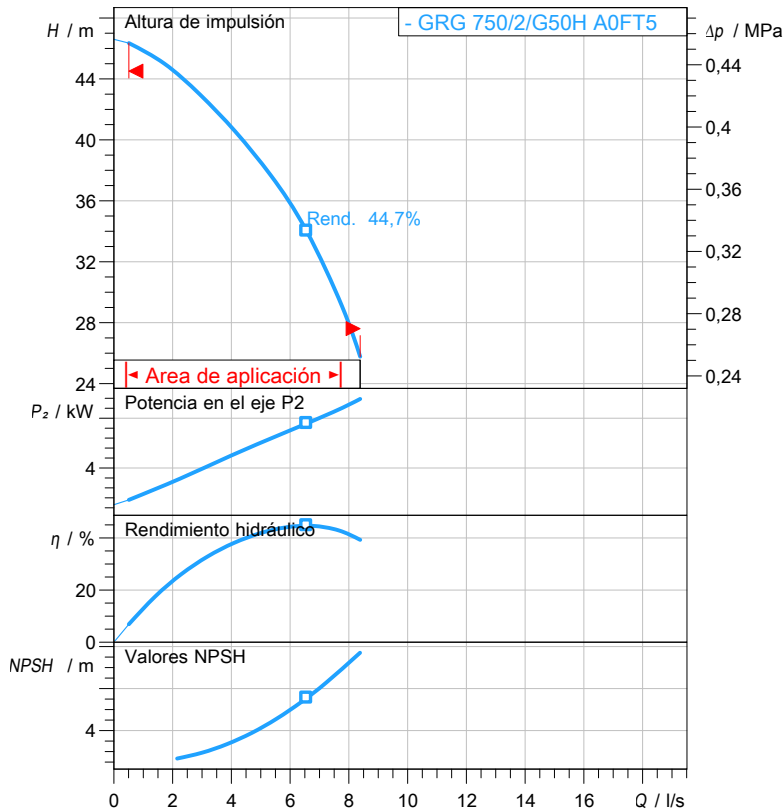
water solutions

Especificaciones técnicas

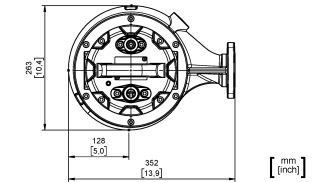
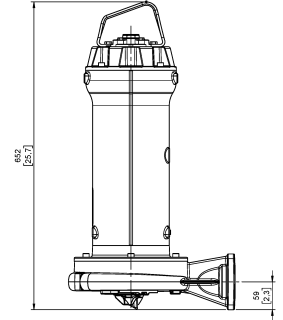
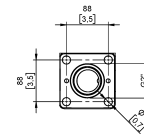
GRG 750/2/G50H A0FT5

GREY
series

Especificaciones técnicas

3~ 50 Hz


Curvas características de acuerdo a la norma UNI EN ISO 9906: 2012
P2 < 10kW: apartado 4.4.2
10kW < P2 < 100kW: Grado 3B
P2 > 100kW: Grado 2B



[mm (inch)]

Electrobomba

Serie	GREY series
Nombre producto	GRG 750/2/G50H A0FT5
Configuración	NGT5B51040N00NN
Estándar	EN 809:2009

Datos motor

Tensión nominal	400 V
Frecuencia	50 Hz
Fases del motor	3~
Número de polos	2
Potencia nominal P2	5,5 kW
Potencia de entrada P1	6,32 kW
Corriente nominal	10,8 A
rpm	2866 1/min
Eficiencia	87 %
cos φ	0,845
Par nominal	18,3 Nm
Puesta en marcha	Arranque directo
Categoría de protección	IP 68
Clase de aislamiento	H

Hidráulica

Tipo	GR (Impeller with grinder system)
Paso libre	0 mm
Tipo de impulsor	Turbina con sistema de trituración
Rendimiento hidráulico máx.	44,7 %
Aspiración	
Impulsión	DN 32 - G 2" EN 1092-2
Tolerancia de la curva	UNI EN ISO 9906:2012

Límites de uso (bombas estándar)

Temperatura ambiente máx.	40 °C
Densidad del líquido tratado máx.	1100 kg/m ³
Prof. inmersión máx.	20 m
pH líquido tratado	6 ÷ 14
Puestas en marcha/hora máx.	30
Funcion. sumergido/en seco	Sumergido
Nivel de presión acústica máx.	70 dB
Funcionamiento	S1 - uso continuo

Materiales de construcción

Carcasa	Arrabio gris EN-GJL 250
Eje	Acero inoxidable AISI 431
Hidráulica	Arrabio gris EN-GJL 250
Impulsor	Arrabio gris EN-GJL 250
Pintura/Revestimiento	Epoxídica bicomponente 150 μm
Tornillos	Acero inoxidable - Clase A2-70
Juntas	NBR
Cuchilla	Acero al cromo - X102 CrMo17 KU
Disco triturador	Acero al cromo - X102 CrMo17 KU

Característica de fabricación

Sistema de refrigeración	Ningún sistema de refrigeración
Cable principal	4G1,5 + 3x1
Longitud del cable	10 mt
Sellos mecánicos	Dos en carburo de silicio (2SiC)
Perforaciones adicionales	-
Peso*	60,3 kg
variante eléctrica	Protección térmica, sonda

peso del cable no incluido



water solutions

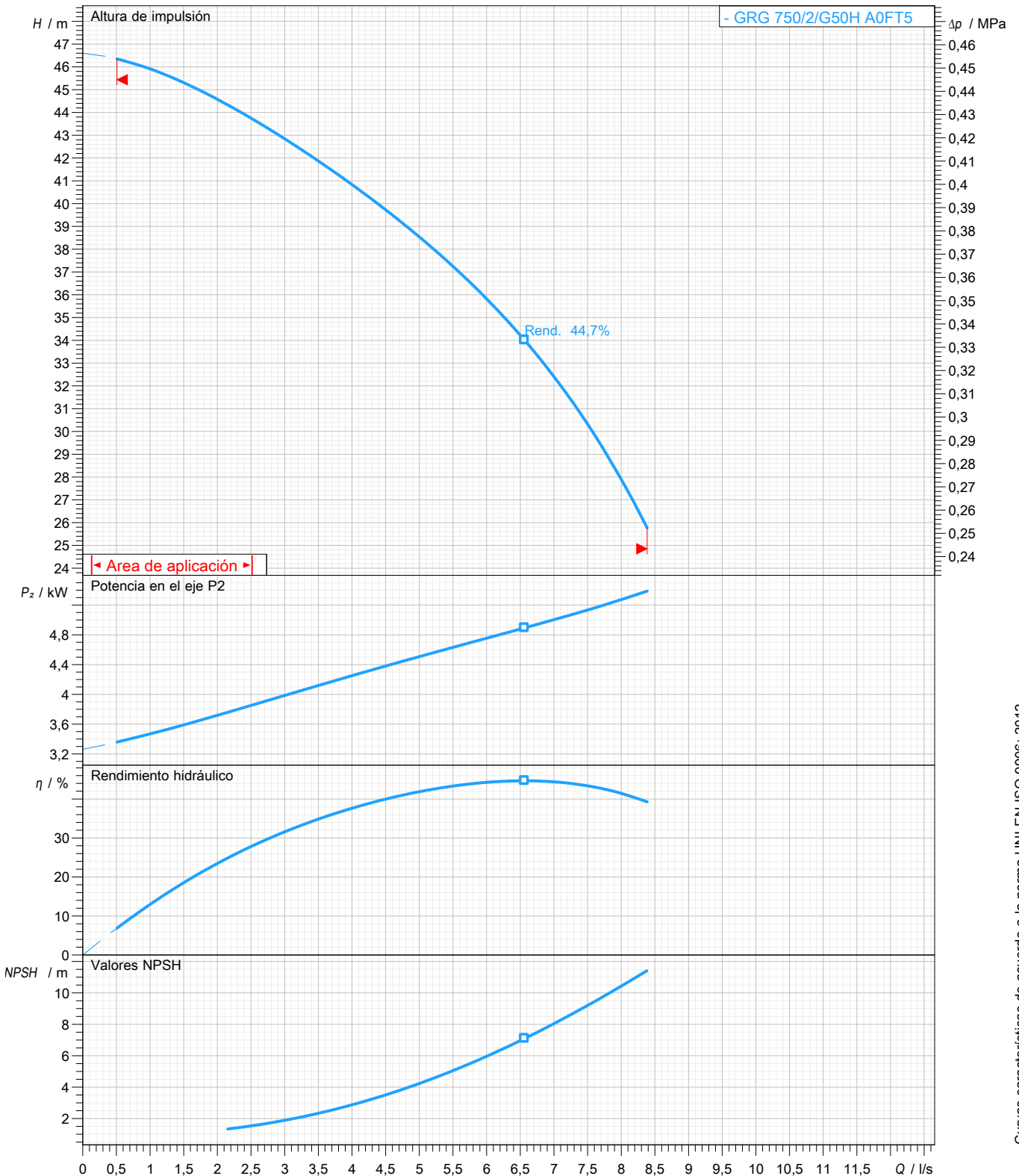
Especificaciones técnicas GRG 750/2/G50H A0FT5

GREY
series

Curvas de rendimiento de la bomba

3~ 50 Hz

Tipo de hidráulica GR (Impeller with grinder system)		Tipo de impulsor Turbina con sistema de trituración		Paso libre 0 mm	Impulsión DN 32 - G 2"	Aspiración
Punto de trabajo						
Caudal	Altura	Potencia P2	Rendim. hidráulico	Densidad 998,3 kg/m ³	Viscosidad 1,005 mm ² /s	



Curvas características de acuerdo a la norma UNI EN ISO 9906: 2012
P2<10kW: apartado 4.4.2
10kW<P2<100kW: Grado 3B
P2>100kW: Grado 2B



water solutions

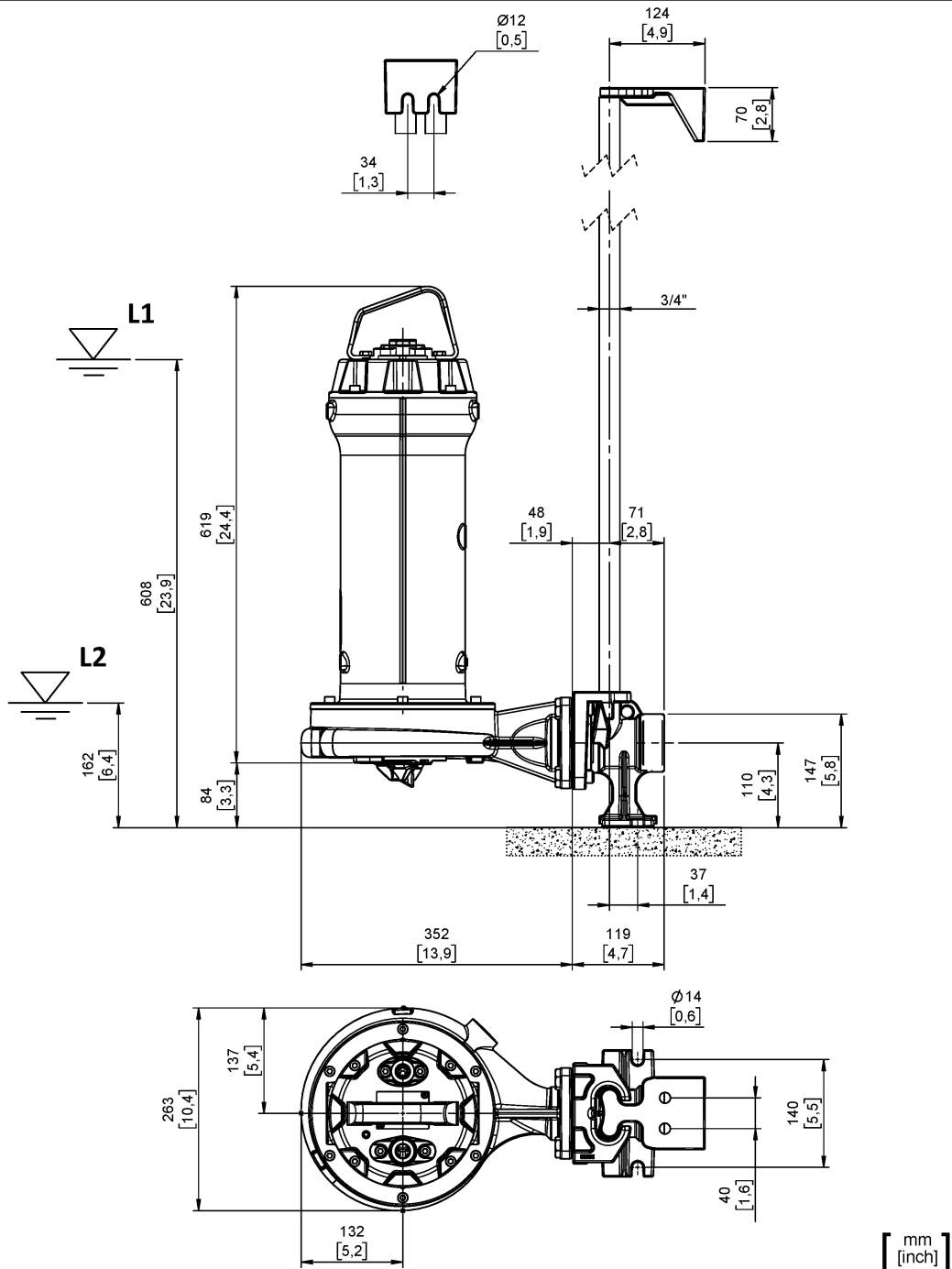
Especificaciones técnicas GRG 750/2/G50H A0FT5

GREY
series

Dimensiones totales

3~ 50 Hz

Instalación de tipo: Instalación con un dispositivo de acople en el fondo - impulsión horizontal/vertical		
Funcion. sumergido/en seco Sumergido	Variante perforación N	Válvula de flujo - Perforación -
Impulsión DN 32 - G 2" EN 1092-2	Aspiración	Puntuación de presión (entrada / salida): PN 6
Accesorio DAC 32-50/G50H-G50V+KAF 3/4" EN (P)		Código de accesorio 9028.010
Nota: Pedir los accesorios separadamente		



L1: Nivel operativo mínimo para el uso continuo

L2: Nivel operativo mínimo para el uso discontinuo (versión "WET" solamente)